



# Linea Creativa

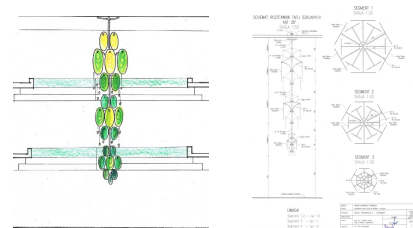
---

Portfolio



# 'Lampa' w RCKP

Projekt:



Unikatowy, artystyczny żyrandol o lekkim, ażurowym wyglądzie. Zbudowany na ponad 10 metrowej długości stalowej konstrukcji, złożony z ok. 80 elementów ze szkła fusingowego oraz ponad 150 punktów świetlnych.

„Niniejszym potwierdzamy, że firma Villa Glass Studio Spółka z o.o. w ramach realizacji inwestycji pn. „Utworzenie regionalnego Centrum Kultury Pogranicza w Krośnie (Rozbudowa Krośnieńskiego Domu Kultury)” wykonała w roku 2008 podświetlany obiekt artystyczny ze szkła na podstawie zaakceptowanego projektu artystycznego. Obiekt w formie żyrandola ma wysokość ponad 10m i składa się z kilkudziesięciu szklanych elementów z fusowanego i barwionego szkła bezpiecznego mocowanych do stalowej konstrukcji wykonanej wg indywidualnego projektu. (...)

Wykonanie robót przebiegło sprawnie, Wykonawca wykazał się dużym profesjonalizmem, dotrzymując wszystkich zobowiązań i terminów umownych.

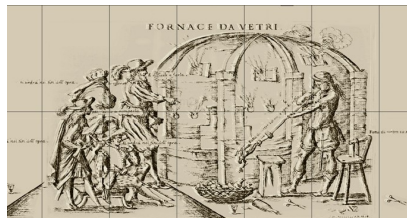
Zamówienie zostało wykonane z należytą starannością”.

Podpisano: Prezydent Miasta Krosna, Piotr Przytocki - Referencje.



# 'Rycina' w CDS

Projekt:



Szklane panele ściienne składające się na obraz o gabarytowych wymiarach 8,6x4,1m, klejone do ściany. Relief wykonany na podstawie XVII-wiecznej ryciny.

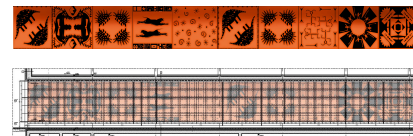
„W czerwcu 2012 roku, w budynku głównym Centrum Dziedzictwa Szklania w Krośnie w Sali konferencyjno-projekcyjnej, firma Villa Glass Studio wykonała w technologii szkła fusingowego panele ściienne wg XVIIw. Ryciny przedstawiającej ręczne formowanie szkła przy piecu hutniczym. Z uwagi na reprezentacyjny charakter tego miejsca szczególnie istotna dla nas była wysoka jakość wykonania. (...) Realizacja wykonana była w sposób perfekcyjny zarówno od strony artystycznej, jak i technicznej. Charakteryzuje się znakomitym zgraniem poszczególnych tafli szkła ze sobą. Zlecone prace wykonane były w terminie mimo bardzo krótkiego czasu na realizację. W związku z powyższym, wszystkim tym, którym zależy na w pełni profesjonalnym podejściu do zamawiającego, najwyższym poziomie artystycznym połączonym z gruntowną wiedzą techniczną, gorąco polecam firmę Villa Glass Studio.”  
Podpisano: Prezes Zarządu CDS Sp. z o.o., Stefan Dziadosz - List Referencyjny



# Panel Afrykarium



Projekt:

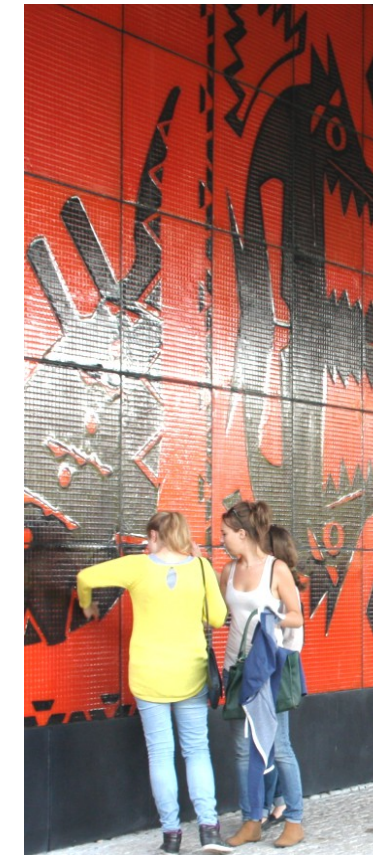
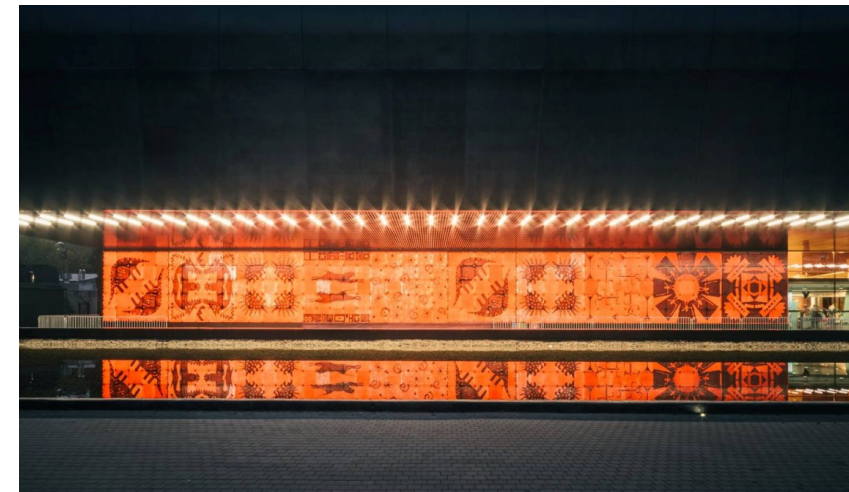


Szklana mozaika stanowiąca frontową fasadę budynku Afrykarium we wrocławskim ZOO. Cały obraz złożony jest z 250 elementów, ma ponad 40m długości i prawie 5m wysokości.

Pojedyncze panele wykonane są ze szkła laminowanego (podwójnego), którego zewnętrzną warstwę stanowi szkło fusingowe. Pozornie bezładny wzór w istocie składa się na zapis słowa AFRYKARIUM za pomocą czcionki Africanissima.

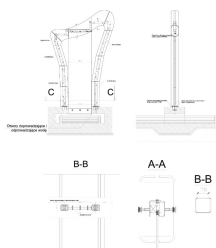
Panele zawieszono na stalowej konstrukcji przy czym mocowania są niewidoczne od strony zewnętrznej.

Cała mozaika jest dodatkowo podświetlana ponad 30 tysiącami diod LED, połączonymi w pakiety i sterowane komputerowo.



# 'Harfa' w FO

Projekt:



Trójwymiarowy, wolnostojący waterwall o wysokości ok. 4m w kształcie harfy, po której strunach spływa woda. Wykonany z reliefowanych i giętych elementów szklanych mocowanych do chromoniklowej konstrukcji, wewnątrz której ukryto instalację wodną.

*„Energopol Trade Opole Sp. z o.o. (...) oświadcza, że Villa Glass Studio wykonała wysoką na prawie 4m szklaną harfę ze spływającą po jej „strunach” wodą. Harfa została zaplanowana jako artystyczny, centralny motyw dekoracyjny ściśle nawiązujący do charakteru obiektu, więc szczególnie istotna była najwyższa jakość i estetyka wykonania.*

*Z powierzonego zadania Villa Glass Studio wywiązała się znakomicie. Wszystkie elementy szklane zostały wykonane i dopasowane perfekcyjnie, tak samo, jak zaprojektowane oraz wykonane przez ich podwykonawców konstrukcja nośna i instalacja wodna.*

*Realizacja odbyła się bez opóźnień, w zaplanowanym terminie.”*

*Podpisano: Prezes Zarządu, Krzysztof Skrzypek - Referencje*



# Szkło w kościele

Projekt:



Ze szkła fusingowego wykonano kilka elementów wystroju świątyni, z których każdy jest starannie zaplanowany i wkomponowany we wnętrze:  
Trzy „witraże”, każdy o wymiarach 2,2x8m i razem stanowiące jeden „obraz”. Na nim, na skalnej opoce rozpościera się pejzaż Jerozolimy, nad którym odbywa się abstrakcyjna, „nieziemska” gra światła.  
Komplet przeszkleń pomiędzy nawą główną i kaplicą, na którym nad skałami przedstawiono barwny rozbłysk nawiązujący do Big Bangu, stworzenia świata.  
Przeszklenia w wewnętrznych i zewnętrznych naświetlach nad głównym wejściem  
Rząd kilkudziesięciu dekoracyjnych szybek wieńczących barierkę chóru.  
Całość efektu końcowego jest potęgowana podobnym, reliefowym charakterem wykonanych w technologii al fresco stacji drogi krzyżowej.



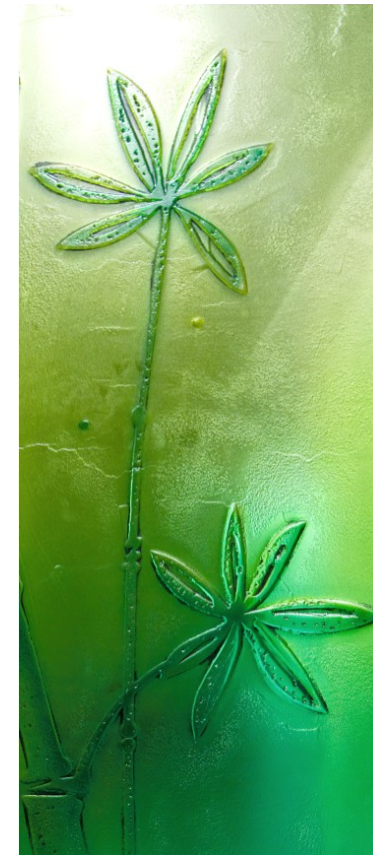
# Dwór Kombornia

Tabliczka informacyjna:



W ekskluzywnym „Dworze Kombornia”, w części SPA wszystkie drzwi są drzwiami fusingowymi z motywem bambusa osadzonymi w aluminiowych ościeżnicach. Intencją projektanta było ożywienie monochromatycznego wnętrza kolorem zielonym, dominującym w otoczeniu obiektu oraz wprowadzenie do wnętrza odrobiny egzotyki. W celu zróżnicowania wyglądu na drzwiach występują różne układy wzorów, a całość jest dopełniana przez tabliczki informacyjne w analogicznym wzornictwie.

*„Na podstawie zrealizowanych do tej pory zamówień potwierdzamy wysoką jakość usług oferowanych przez firmę Villa Glass Studio sp. z o.o. jak i terminowość realizacji złożonych przez nas zamówień w zakresie produkcji szklanych drzwi wraz z dostawą i montażem okuć do szkła. W przypadku zapytań technicznych jak i merytorycznych (...) otrzymujemy skuteczną pomoc.”*  
Podpisano: Członek Zarządu Mikołaj Skotniczny – List Referencyjny



# Domy, rezydencje

Pokój 'muzyczny':



Wiele elementów ze szkła, przeważnie unikatowych, tworzonych pod indywidualne zamówienia. Najczęstsze realizacje to:

- Szkłane drzwi we wszystkich konfiguracjach (przemykowe, przesuwne lub wahadłowe, pojedyncze lub podwójne, z doświetlami bocznymi lub bez nich), zwykle ze szkła fusingowego, ale również z gładkiego lub satynowego, z piaskowanym wzorem lub czyste.
- Balustrady całoszklane, z reguły z czystego szkła, proste lub ukośne (schodowe)
- Kabiny prysznicowe na wymiar, ze szkła fusingowego lub gładkiego
- Panele ściienne do kuchni lub łazienki, ze szkła fusingowego lub gładkiego emaliowanego na kolor wybrany z palety RAL albo z dowolnym nadrukiem
- Szkłane obrazy fusingowe
- Płytki i dekory łazienkowe ze szkła fusingowego





# Biura, instytucje

Logo firmy:



Szereg realizacji w przestrzeniach publicznych opiera się na szkłe gładkim, bezbarwnym, z piaskowanym wzorem lub satynowym. Najczęściej są to:

- Drzwi całoszklane, pojedyncze lub podwójne, we wszystkich możliwych wariantach (przymykowe, wahadłowe lub przesuwne), z doświetlami lub bez doświetli
- Zabudowy całoszklane, które pozwalają fizycznie podzielić przestrzeń bez ograniczania doświetlenia i przestrzeni optycznej
- Różnego rodzaju ścianki działowe, przegrody i parawany
- Lakierowane na dowolny kolor szklane panele naścienne, niektóre z określonymi wzorami, czasem podświetlane

Oprócz tego wiele razy logo firmy na szkłe fusingowymi, co zawsze nadaje efektowny i niebanalny wygląd.





VILLA GLASS STUDIO

ul. Białobrzaska 100 a, 38-400 Krosno, Polska  
tel.: +48 13 436 44 63, fax: +48 436 44 75  
[www.VillaGlass.pl](http://www.VillaGlass.pl), e-mail: [villa@VillaGlass.pl](mailto:villa@VillaGlass.pl)