



# Linea Puro

---

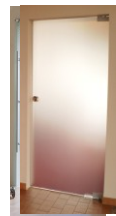
szklana architektura

# Szklane drzwi

## Podstawowe rodzaje szkła:



Bezbarwne



Satynowe



Piaskowane



Szklane drzwi od dawna goszczą w naszych wnętrzach. Można je wykonać w dowolnej konfiguracji (pojedyncze i podwójne, przymykowe, wahadłowe i przesuwne, także chowane w ścianę) i dowolnym wymiarze oraz łączyć z innymi elementami szklanej architektury wnętrz (ścianki, przeszklenia, itp.).

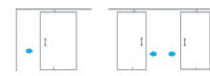
Naturalnie szkło architektoniczne jest zawsze hartowane i spełnia kryteria bezpieczeństwa normy EN 14428.



Przymykowe



Wahadłowe



Przesuwne



v Chowane w ścianę

## Przykładowe wzory piaskowane:

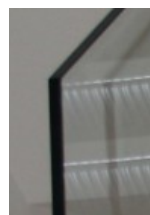


# Balustrady

## Podstawowe rodzaje szkła:



Laminowane



Pojedyncze



Balustrady całoszklane są coraz powszechniej stosowane w architekturze wnętrz. Głównych powodów ich rosnącej popularności należy szukać w nowoczesnym, klarownym wyglądzie oraz pozornej lekkości – nie zamykając przestrzeni są „niewidzialne”.

Dla podniesienia bezpieczeństwa użytkowników wykonuje się je zwykle ze szkła hartowanego i laminowanego (ESG VSG), więc nawet w przypadku rozbicia jednej z warstw, druga z powodzeniem spełnia rolę bariery.

Balustrady mogą być zwiercane poręczą, chociaż dla zachowania czystości formy często się z niej rezygnuje.

## Najpopularniejsze mocowania:



Profil „U”



Profil „U” ukryty



Punktowe podwójne



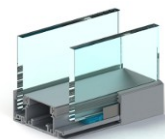
Punktowe pojedyncze

# Zabudowy biurowe

Podstawowe profile bazowe:



Pojedyncze



Podwójne



Przeszkłone zabudowy biur powoli stają się standardem, zdobywając coraz więcej zwolenników. Przyczyną są ich oczywiste zalety, takie jak optyczna otwartość przestrzeni i maksymalne doświetlenie przy jednoczesnej rzeczywistej separacji, głównie akustycznej. Dla osiągnięcia zadowalających rezultatów zwykle wystarczają szyby pojedyncze, lecz w szczególnych przypadkach stosowane są szklenia podwójne, zapewniającej parametry akustyczne na poziomie  $R_w$  max 51 dB /  $RA1$  max 50 dB.

Nowoczesne rozwiązania techniczne pozwalają na montaż każdego rodzaju drzwi, mogą one być przymykowe, wahadłowe lub przesuwne, w zależności od potrzeb. Oprócz tego możliwe jest zastosowanie dodatkowych elementów sterujących, które umożliwiają elektroniczną kontrolę dostępu, czy też automatyczne otwieranie/zamykanie. Naturalnie na szkle mogą być piaskowane dowolne motywy, pełniące często funkcje dekoracyjne, informacyjne lub niwelujące niebezpieczeństwo zderzenia z „niewidzialnymi” barierami.



# Prysznice



## Podstawowe rodzaje szkła:



Bezbarwne



Satynowe



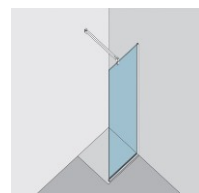
Piaskowane

Dzisiaj, gdy bardzo ceniony jest indywidualizm, coraz częściej kabiny prysznicowe wykonywane pod indywidualne zamówienie. Pozwala to w niczym nieskrępowany sposób zaplanować przestrzeń i dopasować odpowiednie rozwiązanie do konfiguracji oraz estetyki każdej łazienki.

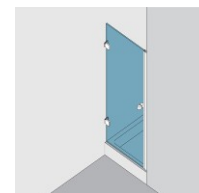
Najczęściej stosowane jest szkło bezbarwne, ale możliwe jest również użycie szkła satynowego, co pozwala na zachowanie intymności lub szkła z piaskowanym dekokorem uzupełniającym wzornictwo łazienki.

Do wyboru są okucia w kolorze stali nierdzewnej albo chromowane, dzięki czemu zawsze korespondują np. z kolorem użytej armatury.

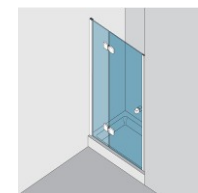
## Popularne typy kabin prysznicowych:



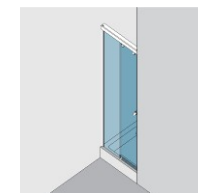
Parawan



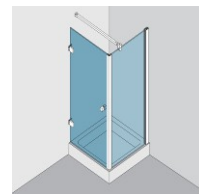
Drzwi



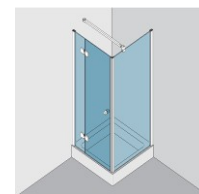
Drzwi z doświetleniem



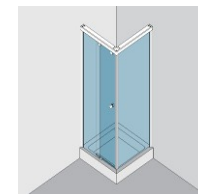
Rozsuwana pojedyncza



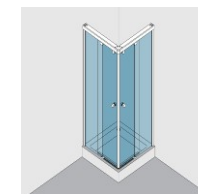
Narożna otwierana



Narożna otwierana  
3-elementowa



Narożna rozsuwana



Narożna rozsuwana  
podwójna



# Panele kuchenne

Pełna gama kolorów do wyboru:



Szklane panele kuchenne są nowoczesnym elementem aranżacji wnętrz. Wykonane ze szkła hartowanego są dodatkowo bardzo trwałe, odporne zarówno na wysokie temperatury panujące w okolicach palników, jak i na przypadkowe uderzenia twardymi przedmiotami.

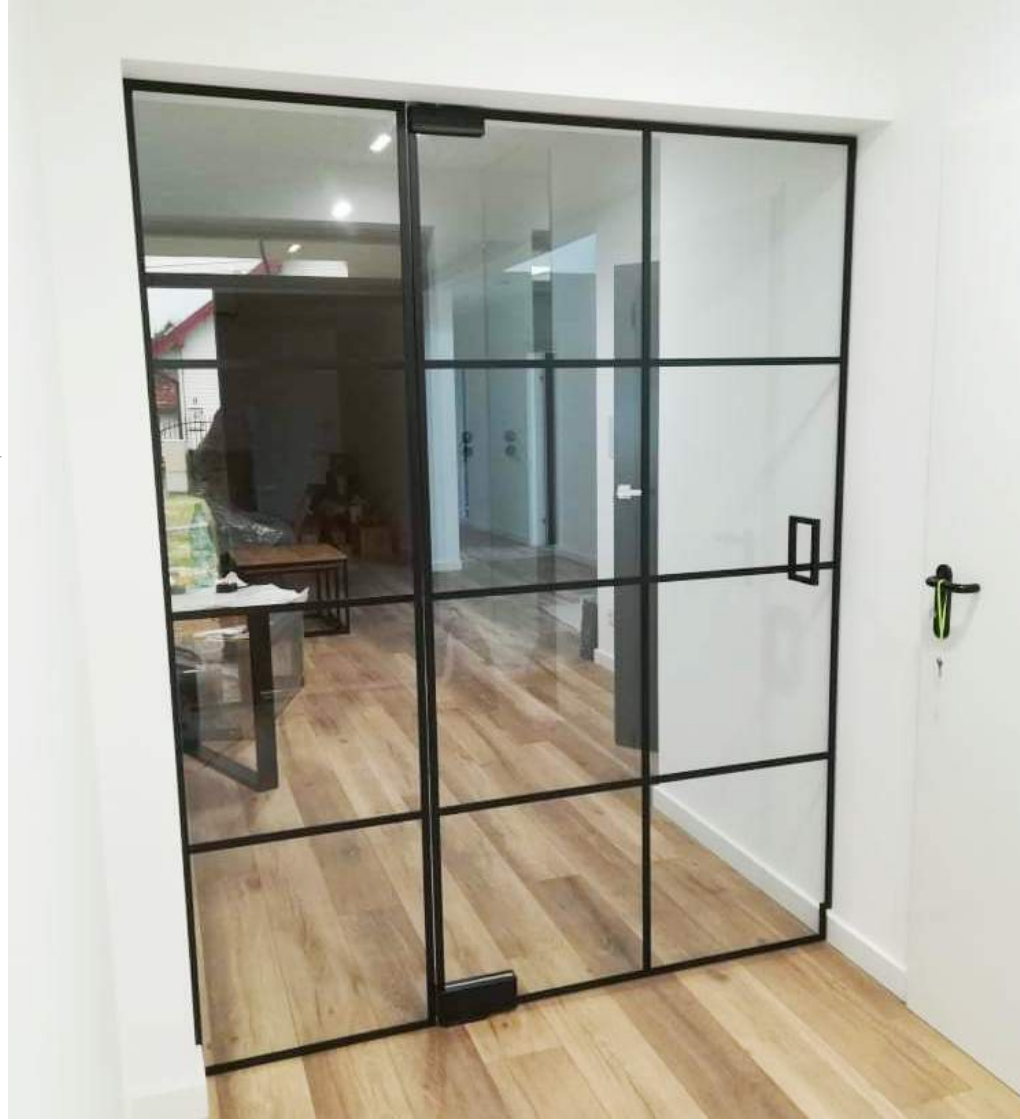
Niewątpliwą zaletą jest pełna swoboda w doborze wyglądu – od dowolnego wyboru koloru z pełnej palety RAL/Pantone (także w wersjach metalicznych) po możliwość fotowydruku wybranego zdjęcia. Dzięki temu każdy może znaleźć rozwiązanie zgodne z wystrojem kuchni i własnym poczuciem estetyki.

Dodatkowym walorem jest wysoka funkcjonalność dzięki gładkiej powierzchni i minimalnej ilości łączeń bardzo łatwe jest utrzymanie ich w czystości.



# Szkło loftowe

Szpros i profile montażowe:



Szkło w ramach ze szprosami zdobywa coraz większą popularność, gdyż swoim wyglądem nawiązuje do modnych rozwiązań loftowych oraz - nie mniej modnych - japońskich ścianek shoji, wprowadzając w zależności od otoczenia industrialny lub orientalny klimat wnętrza.

Dzięki dość szerokiej gamie dostępnych okuć możliwe są różne konstrukcje, m.in.:

- wszelkiego rodzaju drzwi, rozwierane, wahadłowe lub przesuwne
- ścianki działowe i przeszklenia, również z drzwiami
- różnej konstrukcji prysznic, od parawanów walk-in do kilkuelementowych kabin narożnych

Estetycznie wykonane, anodowane czarne metalowe elementy podnoszą wizualną atrakcyjność szkła, nie pozbawiając go największych zalet, jakimi są lekkość konstrukcji i otwartość przestrzeni. Naturalnie możliwe jest ich stosowanie w połączeniu z różnego rodzaju szkłem, np. czystym bezbarwnym, satynowym lub barwionym.



# Lustra i dodatki

Podświetlone wstawki ze szkła:



Szklane elementy są nieodzownym elementem uzupełniającym wystrój wnętrza i jego funkcjonalność. W zależności od potrzeb mogą to być np.:

- lustra na wymiar, najczęściej klejone na ścianę
- szklane parapety o wielkościach i kolorach precyzyjnie dopasowanych do potrzeb
- wstawki podłogowe, ściennie lub sufitowe, ze szkła barwionego lub mlecznego, które odpowiednio podświetlone dopasowują charakter pomieszczenia do potrzeby chwili
- szklane blaty do stołów, czy też zabudowy kuchennej lub łazienkowej, w 100% odporne na działanie wody oraz bardzo łatwe do utrzymania w czystości
- szklane umywalki nablátowe, bezbarwne lub barwione na dowolny pożądany kolor oraz wiele, wiele innych, które jest w stanie wykreować wyobraźnia projektanta.







ul. Lotników 37, 38-400 Krosno, Poland  
tel. +48 13 436 44 63, [www.VillaGlass.pl](http://www.VillaGlass.pl), e-mail: villa@VillaGlass.pl